

Percentage of GDP

General government

Net lending (+)/Net borrowing (-) under the EDP (Excessive Deficit Procedure)

GEO/TIME	Euro area	Belgium	Germany	Ireland	Greece	Spain	France	Italy	Lux.	Nether.	Austria	Portugal
1995	-7,5	-4,5	-9,5	-2,0	:	-7,2	-5,5	-7,4	2,4	-9,2	-5,8	-5,4
1996	-4,3	-4,0	-3,4	-0,1	:	-5,5	-4,0	-7,0	1,2	-1,9	-4,0	-4,9
1997	-2,8	-2,2	-2,8	1,1	:	-4,0	-3,3	-2,7	3,7	-1,2	-1,8	-3,7
1998	-2,3	-0,9	-2,3	2,4	:	-3,0	-2,6	-2,7	3,4	-0,9	-2,4	-3,9
1999	-1,5	-0,6	-1,6	2,7	:	-1,2	-1,8	-1,9	3,4	0,4	-2,3	-3,1
2000	-0,1	0,0	1,1	4,7	-3,7	-0,9	-1,5	-0,8	6,0	2,0	-1,7	-3,3
2001	-1,9	0,4	-3,1	0,9	-4,5	-0,5	-1,5	-3,1	6,1	-0,2	0,0	-4,8
2002	-2,6	-0,1	-3,8	-0,4	-4,8	-0,2	-3,1	-3,1	2,1	-2,1	-0,7	-3,4
2003	-3,1	-0,1	-4,2	0,4	-5,6	-0,3	-4,1	-3,6	0,5	-3,1	-1,5	-3,7
2004	-2,9	-0,1	-3,8	1,4	-7,5	-0,1	-3,6	-3,5	-1,1	-1,7	-4,4	-4,0
2005	-2,5	-2,5	-3,3	1,7	-5,2	1,3	-2,9	-4,4	0,0	-0,3	-1,7	-6,5
2006	-1,3	0,4	-1,6	2,9	-5,7	2,4	-2,3	-3,4	1,4	0,5	-1,5	-4,6
2007	-0,7	-0,1	0,2	0,1	-6,5	1,9	-2,7	-1,6	3,7	0,2	-0,9	-3,1
2008	-2,1	-1,0	-0,1	-7,3	-9,8	-4,5	-3,3	-2,7	3,0	0,5	-0,9	-3,6
2009	-6,4	-5,6	-3,2	-14,0	-15,6	-11,2	-7,5	-5,4	-0,8	-5,6	-4,1	-10,2
2010	-6,2	-3,8	-4,3	-31,2	-10,3	-9,7	-7,1	-4,6	-0,9	-5,1	-4,5	-9,8
2011	-4,1	-3,7	-1,0	-13,1	-9,1	-9,4	-5,2	-3,9	-0,6	-4,7	-2,6	-4,4
2012	-3,7	-3,9	0,2	-7,6	-10,0	-10,6	-4,8	-3,0	-0,8	-4,1	-2,5	-6,4

Fuente: Elaboracion propia sobre Eurostat

Percentage of GDP

General government

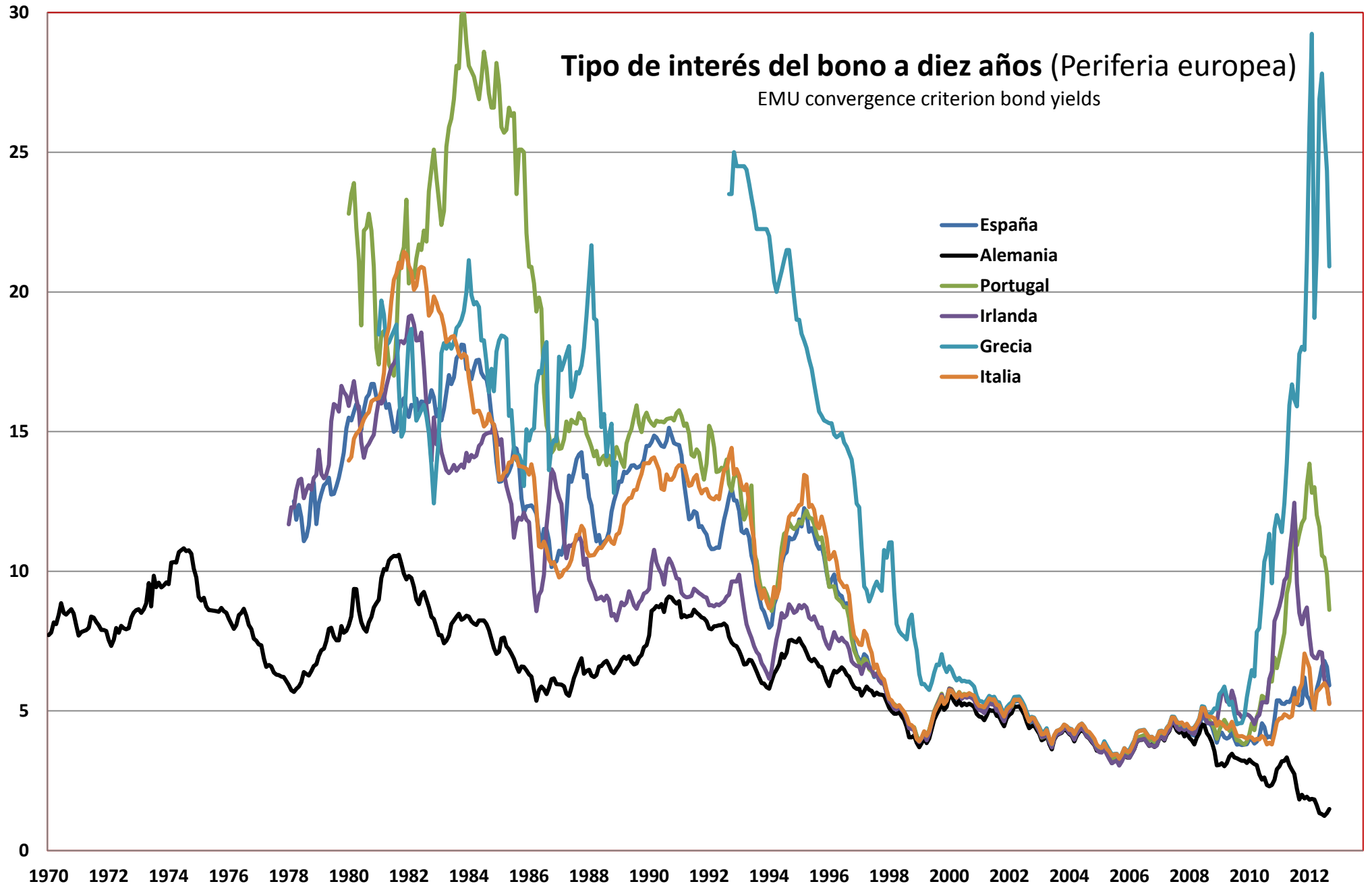
Government consolidated gross debt

GEO/TIME	Euro area	Belgium	Germany	Ireland	Greece	Spain	France	Italy	Lux.	Neth.	Austria	Portugal
1995	72,0	130,2	55,6	80,2	97,0	63,3	55,5	120,9	7,4	76,1	68,2	59,2
1996	73,7	127,2	58,5	71,7	99,4	67,4	58,0	120,2	7,4	74,1	68,1	58,2
1997	73,2	122,5	59,8	63,1	96,6	66,1	59,2	117,4	7,4	68,2	64,1	55,5
1998	72,8	117,2	60,5	52,6	94,5	64,1	59,4	114,2	7,1	65,7	64,4	51,8
1999	71,6	113,6	61,3	46,6	94,0	62,4	58,9	113,0	6,4	61,1	66,8	51,4
2000	69,2	107,8	60,2	35,1	103,4	59,4	57,3	108,5	6,2	53,8	66,2	50,4
2001	68,2	106,5	59,1	35,1	103,7	55,6	56,9	108,2	6,3	50,7	66,8	53,5
2002	68,0	103,4	60,7	31,9	101,7	52,6	58,8	105,1	6,3	50,5	66,2	56,6
2003	69,2	98,4	64,4	30,7	97,4	48,8	62,9	103,9	6,1	52,0	65,3	59,2
2004	69,6	94,0	66,3	29,4	98,6	46,3	64,9	103,4	6,3	52,4	64,7	61,9
2005	70,2	92,0	68,6	27,2	100,0	43,2	66,4	105,4	6,1	51,8	64,2	67,7
2006	68,6	88,0	68,1	24,5	106,1	39,7	63,7	106,1	6,7	47,4	62,3	69,3
2007	66,3	84,1	65,2	24,8	107,4	36,3	64,2	103,1	6,7	45,3	60,2	68,3
2008	70,1	89,3	66,7	44,2	113,0	40,2	68,2	105,7	13,7	58,5	63,8	71,6
2009	79,9	95,8	74,4	65,1	129,4	53,9	79,2	116,0	14,8	60,8	69,5	83,1
2010	85,3	96,0	83,0	92,5	148,0	61,5	82,3	118,6	19,1	62,9	71,9	93,3
2011	87,2	98,0	81,2	108,2	170,3	69,3	85,8	120,8	18,2	65,2	72,2	108,3
2012	90,0	99,6	81,9	117,6	156,9	84,2	90,2	127,0	20,8	71,2	73,4	123,6

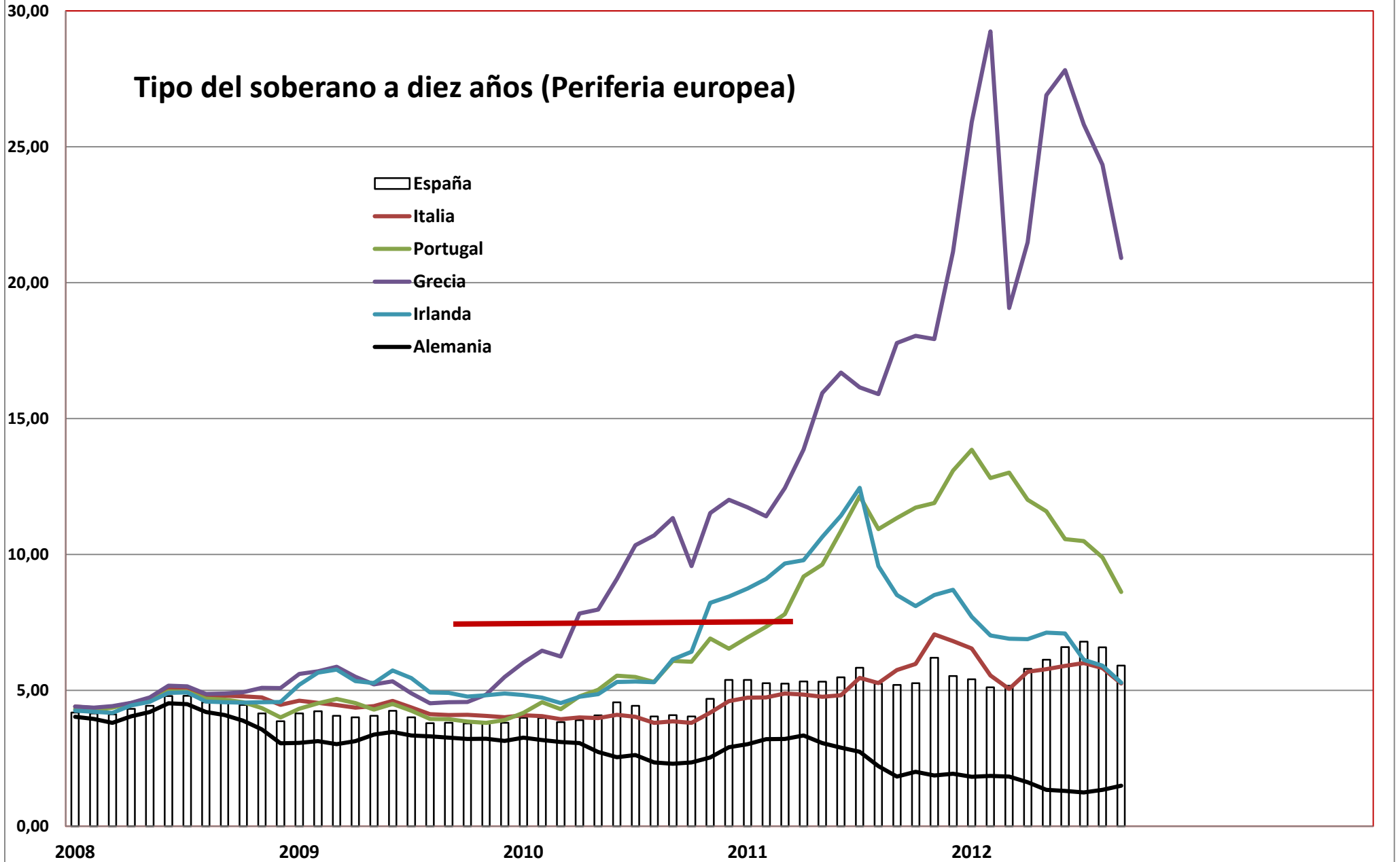
Fuente: Elaboracion propia sobre Eurostat

Tipo de interés del bono a diez años (Periferia europea)

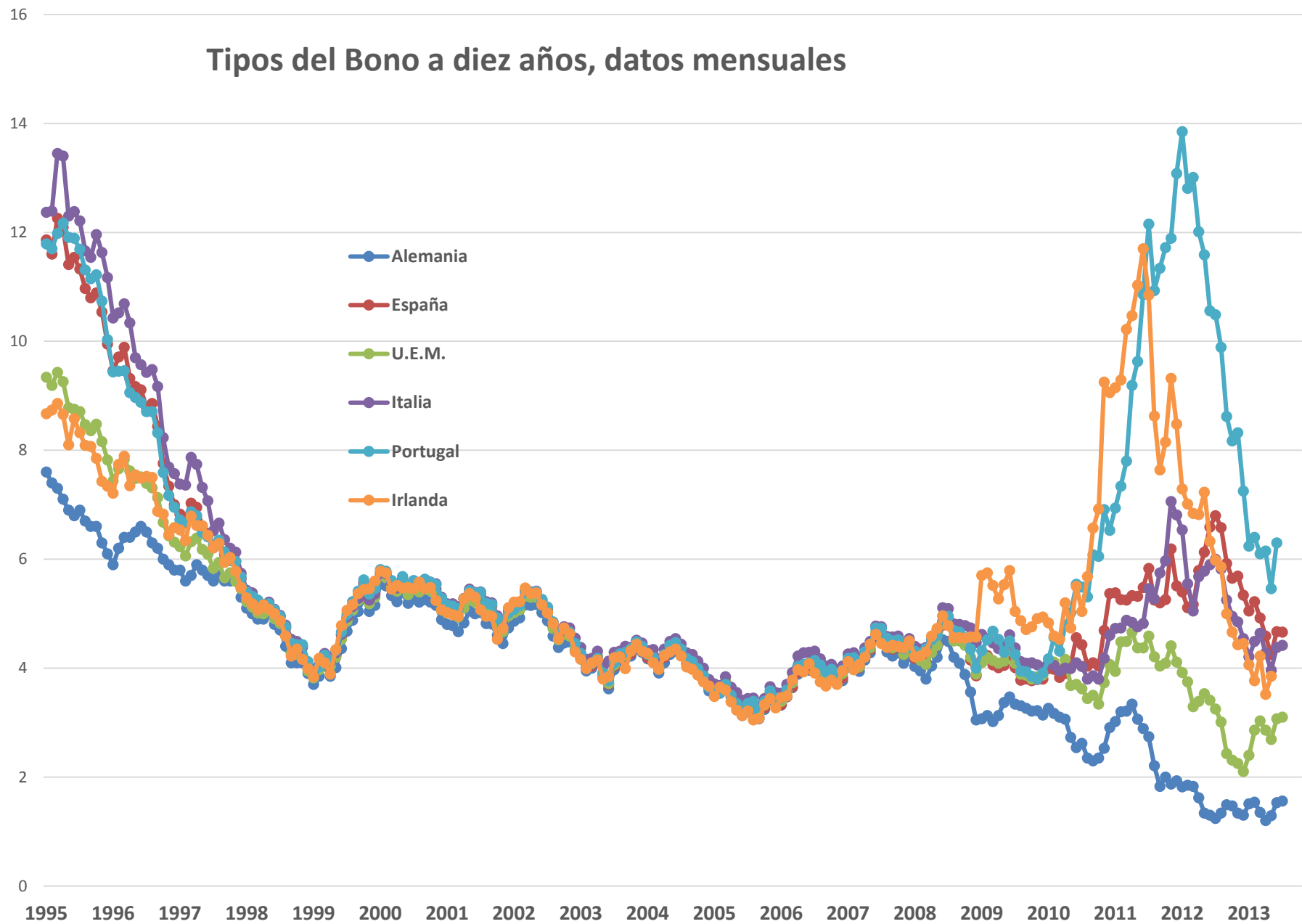
EMU convergence criterion bond yields



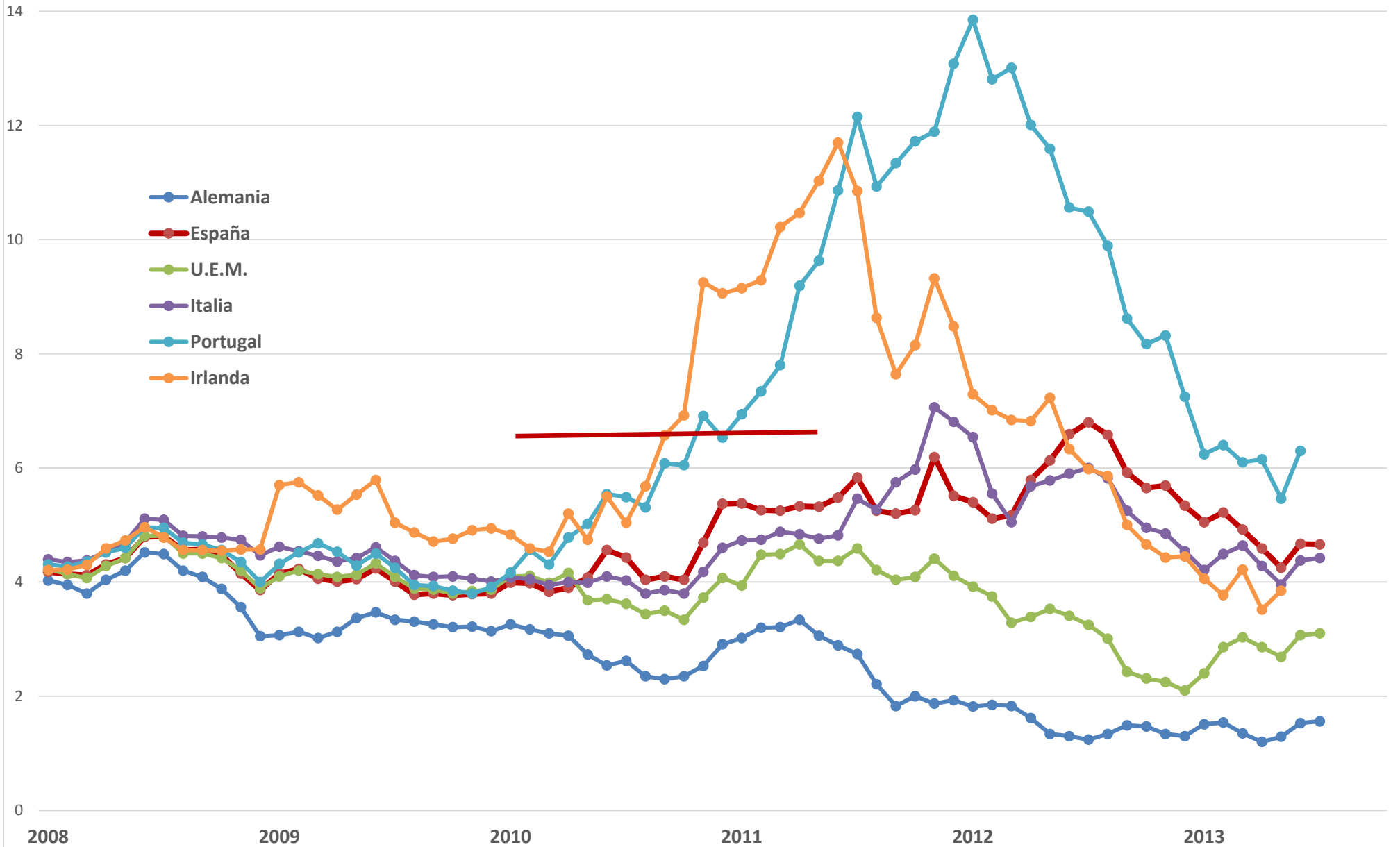
Tipo del soberano a diez años (Periferia europea)



Tipos del Bono a diez años, datos mensuales



Tipos del bono a diez años, datos mensuales



Precio de un U.S.D. expresado en Euros: medias mensuales

Elaboración de Julio Sequeiros en base a I.N.E. y Eurostat

